

**Capacitação das Equipes de Saúde da Família na Promoção do Desenvolvimento Infantil Integral e Aperfeiçoamento da Linha de Cuidado da Criança, em Ações Integradas com a Assistência Social, Educação e Cultura, e ampliação do Uso da Caderneta da Criança**

***PROJETO NASCENTE***



# PROJETO NASCENTE

## **Geraldo Cunha Cury (coordenador)**

Departamento de Medicina Preventiva e Social, Faculdade de Medicina

## **Francisco Panadés Rubió**

Departamento de Medicina Preventiva e Social, Faculdade de Medicina

## **Cláudia Regina Lindgren Alves**

Departamento de Pediatria, Faculdade de Medicina

## **Maria Inês Barreiros Senna**

Departamento de Clínica, Patologia e Cirurgia, Faculdade de Odontologia

## **Raquel Conceição Ferreira**

Departamento de Odontologia Social e Preventiva, Faculdade de Odontologia

## **Anna Rachel dos Santos Soares**

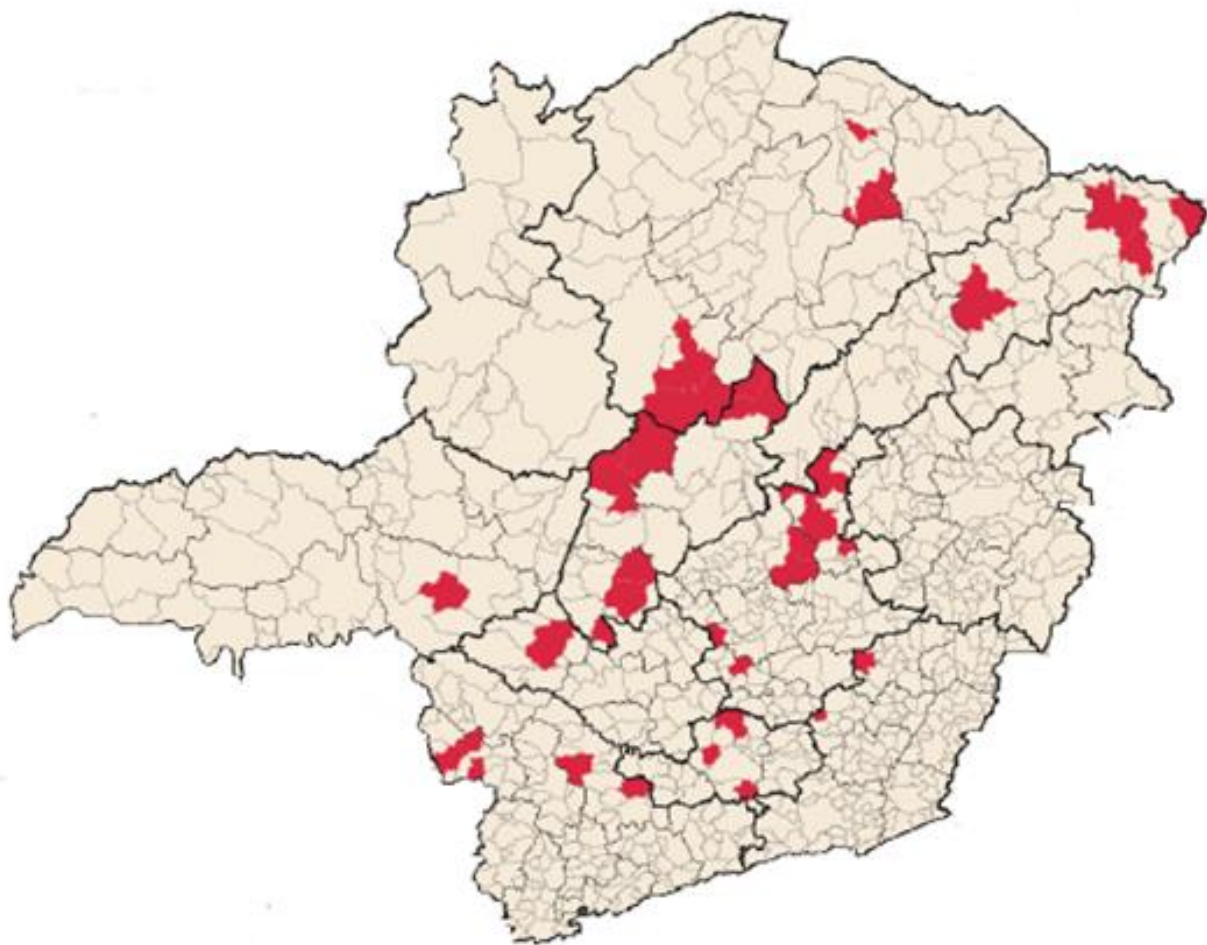
Mestranda em Saúde Coletiva, Faculdade de Odontologia

# Objetivo principal e público alvo

- Capacitar as Equipes de Saúde da Família e profissionais da Educação, Assistência Social para desenvolver abordagem integral do desenvolvimento infantil, no contexto da Atenção Primária à Saúde, numa perspectiva intersetorial.



# Abrangência

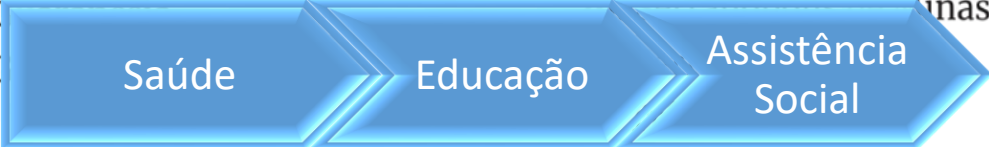


1. Araçuaí
2. Araxá
3. Bambuí
4. Barra do Guacuí / Várzea da Palma
5. Bom Despacho
6. Bonfim
7. Buenópolis
8. Campestre
9. Campos Gerais
10. Coimbra
11. Caratinga
12. Capão Verde
13. Coqueiral
14. Leopoldina
15. Leopoldina
16. Leopoldina
17. Leopoldina
18. Leopoldina
19. Juatuba
20. Lamim
21. Martinho Campos
22. Mateus Leme
23. Monte Santo de Minas
24. Morada Nova de Minas
25. Leopoldina
26. Leopoldina
27. Leopoldina
28. Santana do Riacho
29. Leopoldina
30. Leopoldina
31. Leopoldina

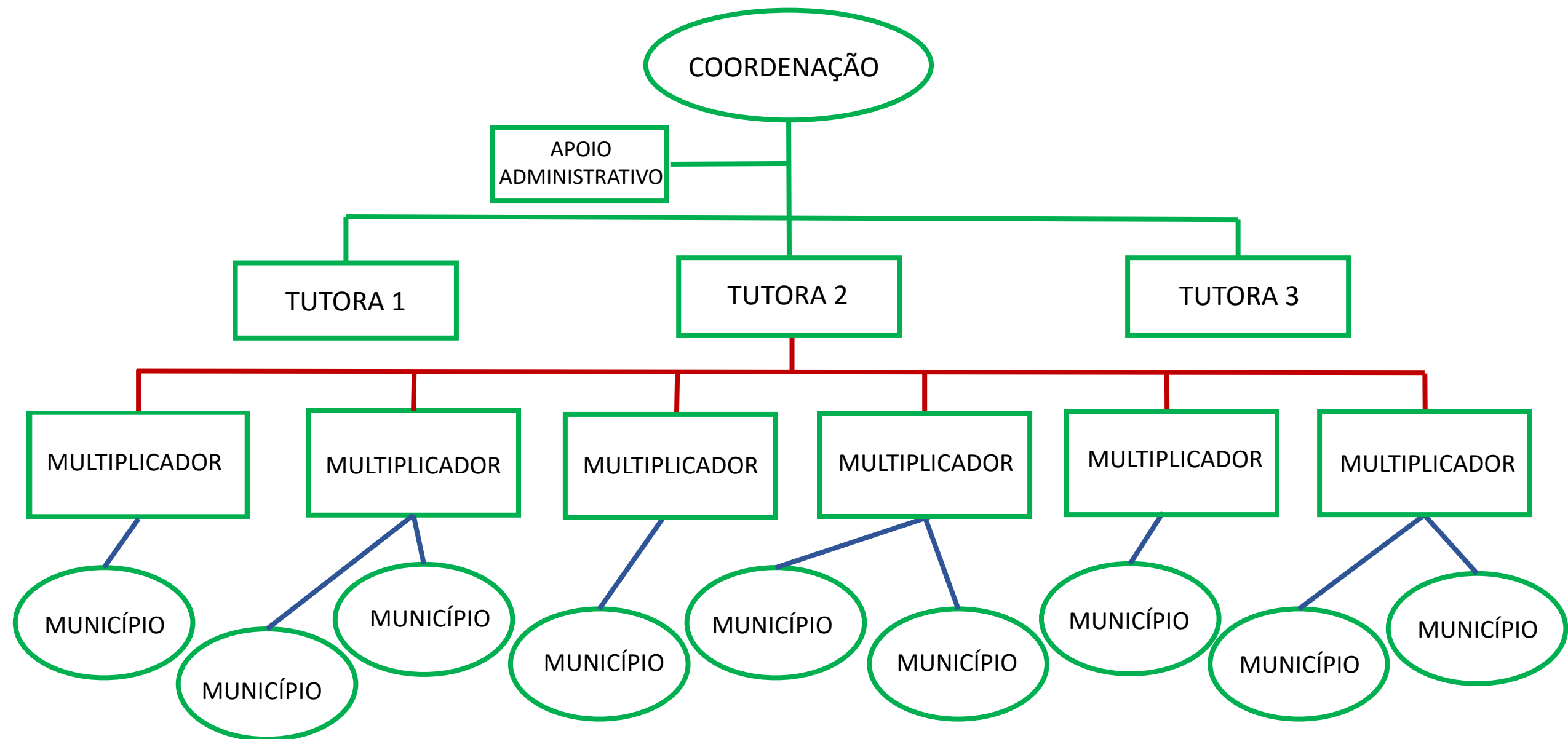
31 municípios

1195 participantes

85 ESF



# Gestão acadêmica e administrativa

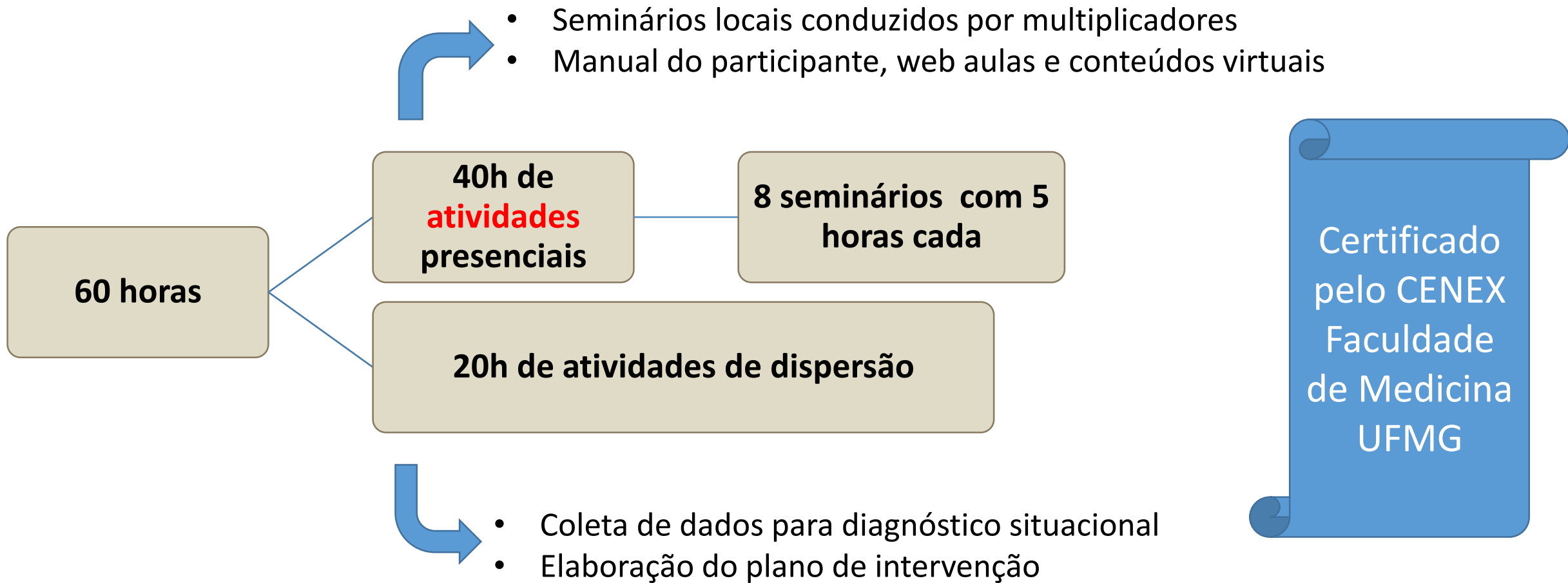


# Perfil dos participantes

- Multiplicadores

- Participantes

# Estrutura do curso



## Conteúdo dos seminários

Política Nacional de  
Atenção Integral à  
Saúde da Criança

Caderneta de Saúde da  
Criança e  
Desenvolvimento  
Infantil

Promovendo o vínculo  
pais-filhos e o  
Desenvolvimento  
Infantil

Intersetorialidade

Programas de  
Desenvolvimento da  
Primeira Infância  
baseados em evidências

Elaboração de Projetos  
de Intervenção

## Metodologias ativas de ensino- aprendizagem

Discussão de casos

Problematização sobre a  
prática profissional

Trabalhos em grupo

Discussão de textos

Diagnóstico Situacional

Elaboração de projetos  
de intervenção

# Materiais

## PROMOÇÃO DO DESENVOLVIMENTO INFANTIL INTEGRAL

CADERNO DO (A) MULTIPLICADOR (A)

Geraldo Cunha Cury (Org.)  
Geraldo Cunha Cury  
Maria Inês Barreiros Senna  
Cláudia Regina Lindgren Alves  
Raquel Conceição Ferreira

FINANCIADO PELO MINISTÉRIO DA SAÚDE ATRAVÉS DA TED 62 DE 2017



UFMG

MINISTÉRIO DA  
SAÚDE



## PROMOÇÃO DO DESENVOLVIMENTO INFANTIL INTEGRAL

CADERNO DO (A) PARTICIPANTE

Geraldo Cunha Cury (Org.)  
Geraldo Cunha Cury  
Maria Inês Barreiros Senna  
Cláudia Regina Lindgren Alves  
Raquel Conceição Ferreira

FINANCIADO PELO MINISTÉRIO DA SAÚDE ATRAVÉS DA TED 62 DE 2017



UFMG

MINISTÉRIO DA  
SAÚDE



## PROMOÇÃO DO DESENVOLVIMENTO INFANTIL INTEGRAL

CADERNO DE ATIVIDADES

Geraldo Cunha Cury (Org.)  
Geraldo Cunha Cury  
Maria Inês Barreiros Senna  
Cláudia Regina Lindgren Alves  
Raquel Conceição Ferreira

FINANCIADO PELO MINISTÉRIO DA SAÚDE ATRAVÉS DA TED 62 DE 2017



UFMG

MINISTÉRIO DA  
SAÚDE



UFMG PROJETO NASCENTE

### 3º Seminário

## Importância do Vínculo para o Desenvolvimento

Apresentação do seminário (3º Seminário)

Jul 18

GARGALHADA

Vídeo 6 \_ Apurando o olhar para a vigilância do Dese...

23:51 Jul 18

Preocupação Materna Primária

- O que leva o bebê a sentir uma pessoa na mãe: a capacidade desta última de colocar-se no lugar dele.
- Bebês cujas mães são disponíveis: não têm ansiedade; mães organizam contexto confiável, seguro e previsível.
- Mãe deixa que o bebê fique com as mãos livres, para sentir a sua pele. Bebê encontra o mundo pelo pedacinho que diz da boca, mãos e olhos.
- bebês ignoram que o leite faz parte da mãe. Ignoram inclusive que o leite é deles mesmos.

Vídeo 7 - Amadurecimento humano (Patricia) .mp4

25:53 Sep 6

Vídeo 8 \_ "As experiências moldam a arquitetura ...

2:10 Jul 18

Vídeo 9 \_ "O jogo de ação e reação modela os ci...

1:52 Jul 18

Vídeo 10 \_ "O stress tóxico prejudica o desenvolv...

1:58 Jul 18

# Alguns desafios...

- Construir a Intersetorialidade
- Achar o “tom” da formação que atinja de maneira equilibrada os diferentes perfis de participantes
- Contemplar os diferentes modelos assistenciais da **A**tenção **P**rimária à **S**aúde e sua relação com a atenção à criança no territó**ó**rio
- Ativar o protagonismo das equipes para revisão de suas práticas e construção de uma agenda que vise a promoção do desenvolvimento infantil

# Alguns aprendizados...

- O apoio da gestão municipal é fundamental e faz a diferença na execução da proposta
- A disponibilização de conteúdo na web permite a difusão ampla e rápida de materiais, mas o acesso/uso não é universal => necessidade de vias alternativas de difusão do conhecimento
- O curso não pode ser tão compacto! => impacto na assistência, seminários muito densos, pouco tempo para atividades de dispersão e reflexão sobre as informações coletadas

- Projeto Piloto
  - Viabilidade de capacitar em larga escala profissionais da saúde, educação e assistência social em municípios de pequeno e médio porte
  - Capacidade do curso de gerar mudanças nas práticas de assistência às crianças e suas famílias visando a promoção do desenvolvimento infantil e o uso da Caderneta de Saúde da Criança => enfoque intersetorial
- Projeto de Extensão (SIEX 402996)
- Projeto de Pesquisa (CAAE 91588418.0.0000.5149)

# Contribuições para o desenvolvimento da primeira infância

- Qualificação da assistência com foco no desenvolvimento infantil e na intersectorialidade
  - Valorização da Caderneta de Saúde da Criança como instrumento de promoção da saúde integral
  - Detecção e atuação sobre os possíveis fatores de risco => vigilância com visão sistêmica
  - Detecção de possíveis alterações e intervenção oportuna
- “Redução de danos” para o desenvolvimento infantil => sensibilização de um grande número de profissionais para sua responsabilidade cidadã na proteção da primeira infância