

SAPS

Secretaria de
Atenção Primária à Saúde

CENSO NACIONAL DAS UNIDADES BÁSICAS DE SAÚDE (UBS)



BRASIL BEM
CUIDADO
MAIS SAÚDE PARA QUEM MAIS PRECISA

SUS

MINISTÉRIO DA
SAÚDE

GOVERNO FEDERAL
BRASIL
UNIÃO E RECONSTRUÇÃO

CENSO NACIONAL DAS UNIDADES BÁSICAS DE SAÚDE



Fortalecer a Estratégia Saúde da Família Fortalecer a Atenção Primária à Saúde Sustentabilidade do Sistema Único de Saúde

Para a manutenção de uma APS forte, recomenda-se “garantir estrutura física e tecnológica adequadas, com ambiência, conforto e fornecimento adequado de insumos para o funcionamento das UBS”.

Dilélio AS et al, 2024

Monitoramento e avaliação da APS

Ferramentas para apoiar a gestão



Censo das UBS

Infraestrutura e ofertas de serviços

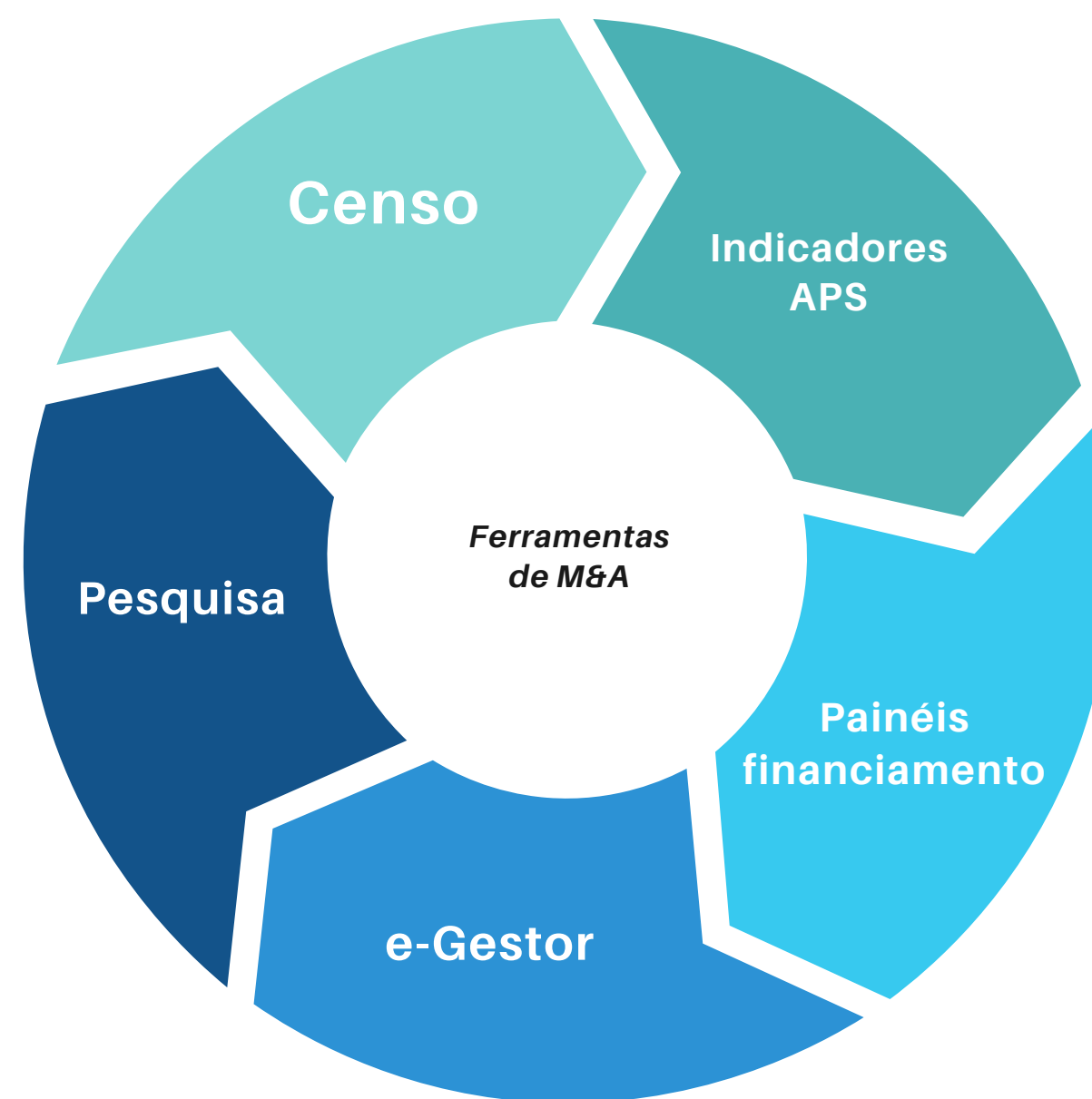
Indicadores do novo financiamento

Painéis de monitoramento

Indicadores das equipes eSF, eSB, eMulti e eAP

Mais Médicos

Painéis de gerenciamento



Pesquisa de campo

In loco 2025 - 15 mil UBS

Processo de trabalho das equipes

e-Gestor

Aprimorar os relatórios públicos

Gerenciamento do orçamento e financiamento

Painéis de gerenciamento

Unidades Básicas de Saúde



VALORES CONSTRUÇÃO DE UBS (R\$)

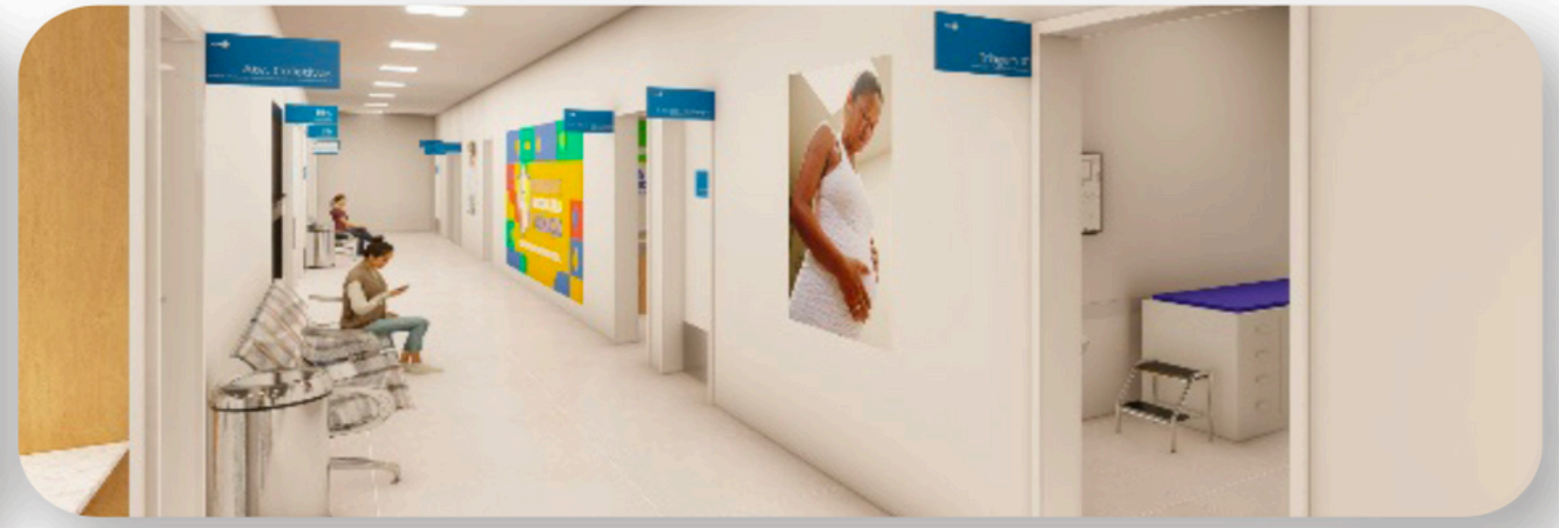
Porte da UBS	Norte	Nordeste	Sudeste	Sul	Centro-Oeste
UBS I	1.887.023,00	1.816.494,00	2.012.825,00	2.026.110,00	1.881.388,00
UBS II	2.283.728,00	2.198.371,00	2.435.976,00	2.452.054,00	2.276.907,00
UBS III	2.592.535,00	2.495.636,00	2.765.371,00	2.783.622,00	2.584.792,00
UBS IV	4.960.636,00	4.775.227,00	5.291.345,00	5.326.268,00	4.945.820,00
UBS V	6.173.319,00	5.942.585,00	6.584.873,00	6.628.334,00	6.154.881,00

Contato da área responsável:

- Secretaria de Atenção Primária à Saúde (Saps)
- Coordenação-Geral de Programação de Financiamento da Atenção Primária (CGFAP/SAPS/MS)

Telefones: (61) 3315-9063 / 9060 / 9066
E-mail: investimento.saps@saude.gov.br

Unidades Básicas de Saúde



CENSO NACIONAL DAS UNIDADES BÁSICAS DE SAÚDE



- O objetivo do Censo é **aprimorar** a **Política Nacional de Atenção Básica** e **os programas de investimento** da Atenção Primária à Saúde, para atender as necessidades dos usuários.
- Assim como, identificar as **demandas dos trabalhadores e trabalhadoras das UBS e dos gestores locais**, em relação a infraestrutura, insumos, equipamentos e oferta de ações e serviços.

RETOMADA APÓS 12 ANOS

ANÁLISE DA
SITUAÇÃO DE 100%
DAS UBS DO PAÍS



A apuração **identifica as áreas prioritárias para investimentos** no Sistema Único de Saúde (SUS).

OBJETIVOS DO CENSO DAS UBS

Acesso, qualidade e integralidade

Identificar os gargalos, insuficiências relacionadas ao acesso, a qualidade e atributos e diretrizes da PNAB

Infraestrutura

Realizar diagnóstico da infraestrutura, equipamentos, insumos e a estrutura tecnológica das UBS

Cultura de avaliação e planejamento

Estimular a cultura de avaliação - uso dos dados, informações e evidências - para as equipes reorganizarem seus processos de planejamento e organização do trabalho

Orçamento e financiamento

Gerar dados para fundamentar estratégias de alocação do custeio e programas de investimento focadas na melhoria da APS

Recomendações

Oferecer um conjunto de recomendações para aprimoramento dos vários programas, serviços e estratégias direcionadas a APS



PREMISSAS DO CENSO DAS UBS

Levantamento sem vinculação financeira

Separa a bonificação por desempenho das “análises da situação” (Censo e Pesquisa)

Colaboração interfederativa

Estruturar todas as fases do projeto em estreita colaboração com o CONASEMS e CONASS

Descentralização

Fomenta participação de ampla rede de instituições e promover comitês estaduais para propor e desenvolver ações

Publicidade e transparência

Utiliza portal público para coleta, disseminação dos dados e para pesquisas temáticas posteriores ao Censo

Periodicidade

Realizar o censo no período que antecede à construção do PPA, e pesquisas temáticas intercaladas



 **VEM AÍ...**

**O CENSO NACIONAL DAS
UNIDADES BÁSICAS DE
SAÚDE (UBS)**



MINISTÉRIO DA
SAÚDE



CENSO NACIONAL DAS UNIDADES BÁSICAS DE SAÚDE



- Censo das UBS via questionário on-line.
- Coleta de dados na **plataforma** no **e-Gestor AB**.
- Aproximadamente 50mil UBS participantes.
- Mobilização nos territórios, com uma ampla rede que envolverá os Cosems, Conass, as Secretarias Estaduais, as equipes da Rede APS e do MS.

CRONOGRAMA



- Início da adesão dos municípios: **maio/2024**
- Capacitação dos apoiadores e equipes
- Reuniões semanais
- Seminário nacional: 28/05 -

- **Formação do GT estadual de mobilização**

- **Início da coleta de dados: 03 de junho/2024**

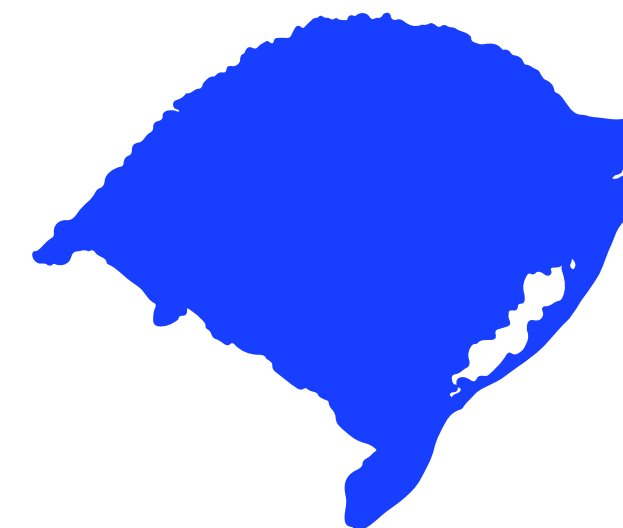
- Processamento dos dados: **setembro a dezembro/2024**

- Divulgação dos resultados: **janeiro a junho/2025**

RIO GRANDE DO SUL

DESASTRE AMBIENTAL

- Período diferenciado para aplicação do questionário
- Questionário específico para analisar a situação de infraestrutura e insumos

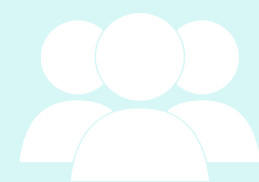


CENSO NACIONAL DAS UNIDADES BÁSICAS DE SAÚDE



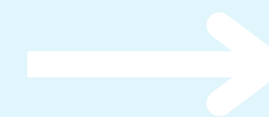
Adesão

Manifestação de interesse no sistema de adesão do Gerencia aps



Cadastro

Cadastro dos perfis de usuários do e-gestor



Acesso|Gestão

Ambiente com Link dos questionários por UBS e gestão dos respondentes



Questionário

Ferramenta com o Questionário por UBS



FASE 01

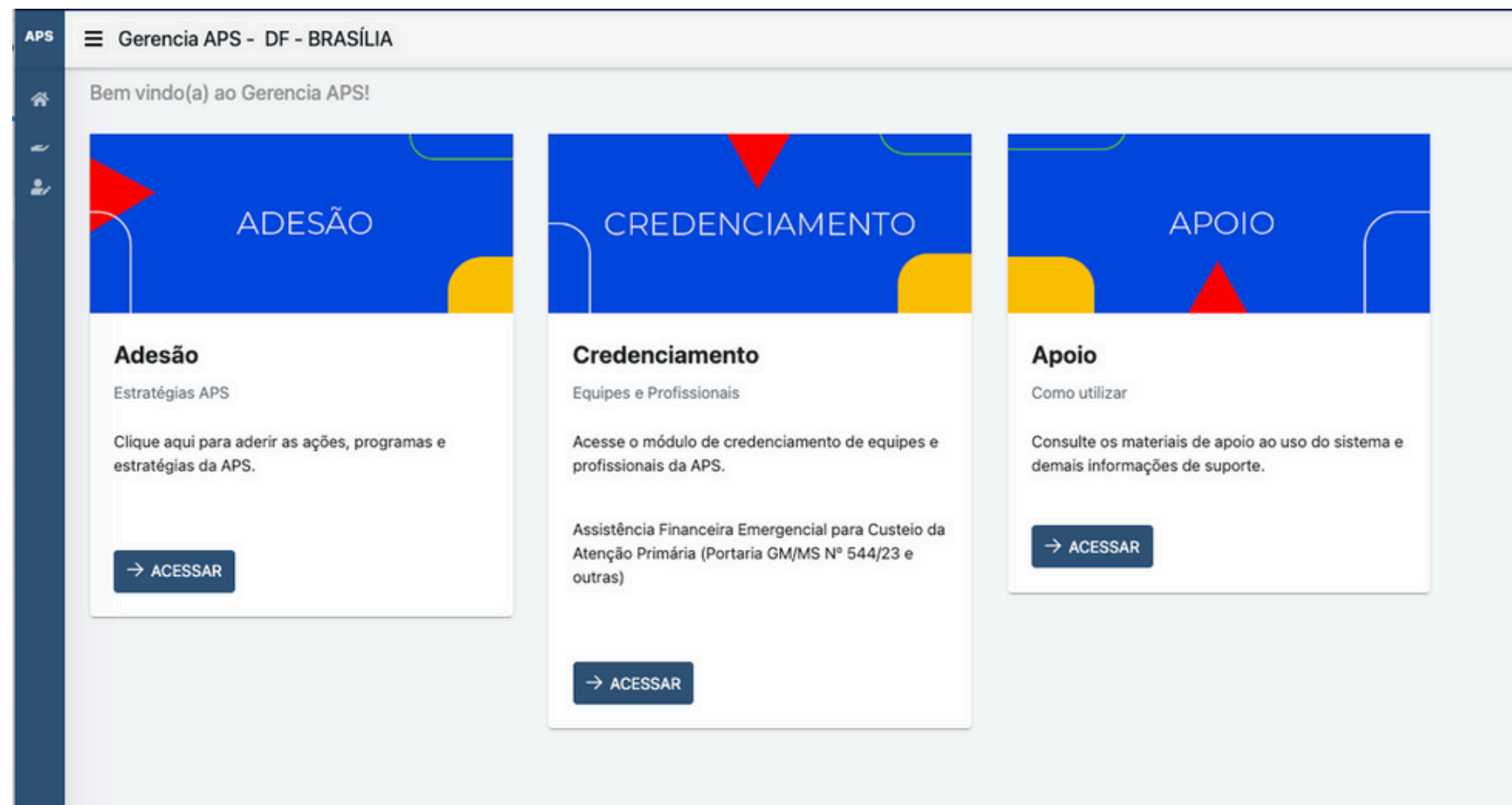
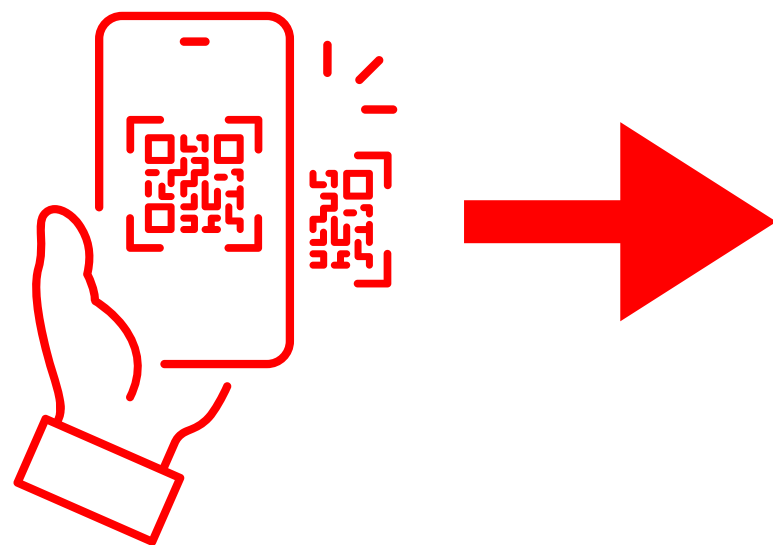
FASE 02

FLUXO PRINCIPAL

ADESÃO

A manifestação de interesse será realizada no **sistema GERENCIA APS** - módulo de adesão.

O município irá aderir incluindo o CPF do responsável do município (Secretário ou Prefeito...)



Estratégia:
Descrição:
Responsável pelo Município:
Informe o Representante do Município (Secretário de Saúde ou Prefeito):

Nome do CPF:

Termo de Adesão

ANEXO I
TERMO DE ADESÃO E COMPROMISSO QUE ENTRE SI CELEBRAM O MINISTÉRIO DA SAÚDE E OS ENTES FEDERADOS PARA ADESÃO AO PROJETO MAIS MÉDICOS PARA O BRASIL - PMMB.

O MINIST
Atenção |
MUNICÍP
de 2023, |

Lorem ipsum dolor sit amet, consectetur adipiscing elit. Pellentesque nec viverra libero, at ultrices augue. Sed facilisis, quam at cursus feugiat, ex eros facilisis nunc, a hendrerit justo tortor nec felis. Praesent quis turpis venenatis elit malesuada congue vitae id justo. Nam ullamcorper ullamcorper massa, a pharetra diam placerat quis. Integer eu tortor eget ante tincidunt convallis. Cras porta iaculis justo, in varius purus aliquam sed

Li e con

[← Voltar](#)

CENSO NACIONAL DAS UNIDADES BÁSICAS DE SAÚDE (UBS)

FLUXO DE ADESÃO

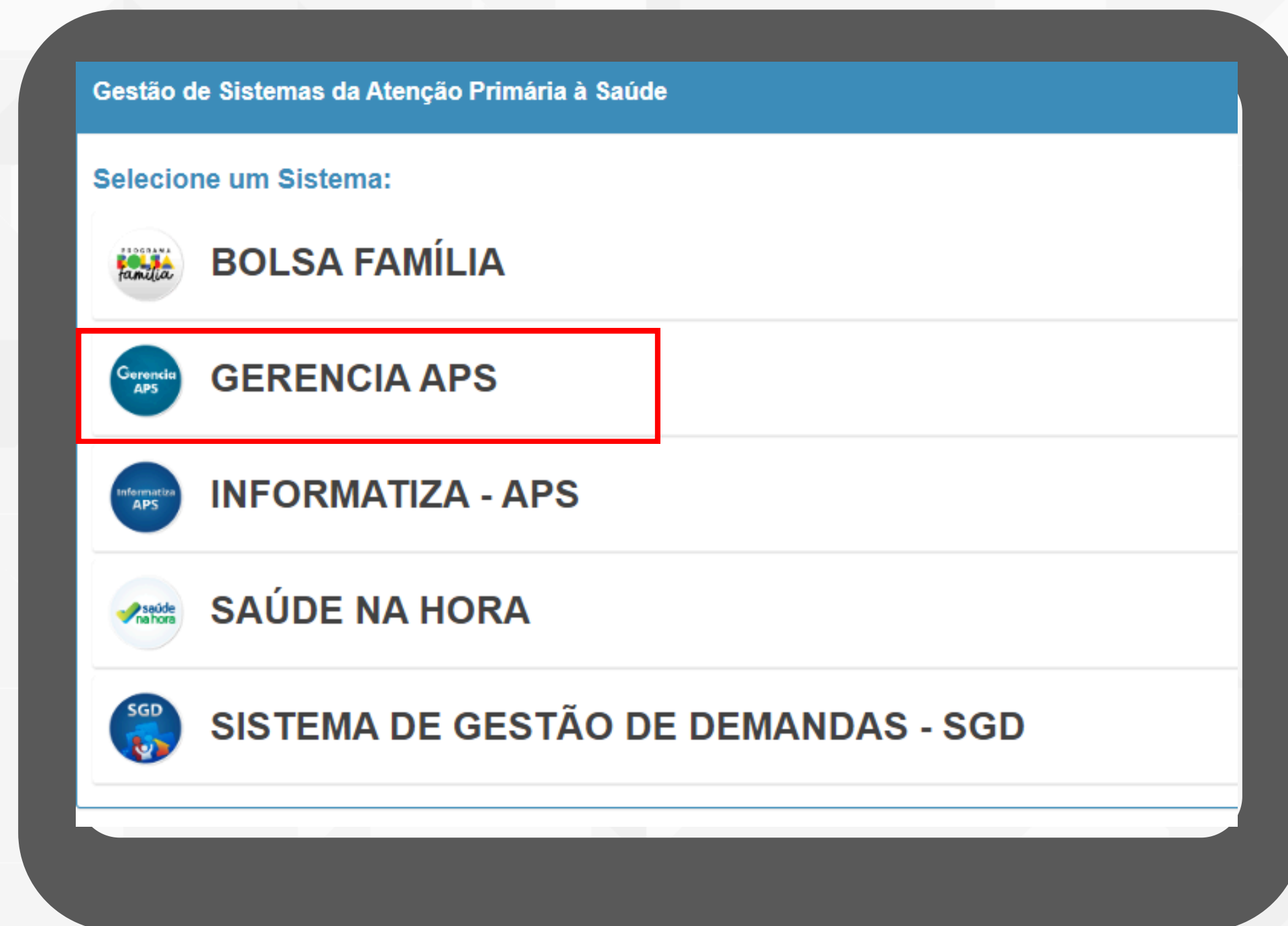
- Acessar o site:
<https://egestorab.saude.gov.br/>
- Fazer o login com GOV.BR



CENSO NACIONAL DAS UNIDADES BÁSICAS DE SAÚDE (UBS)

FLUXO DE ADEÇÃO

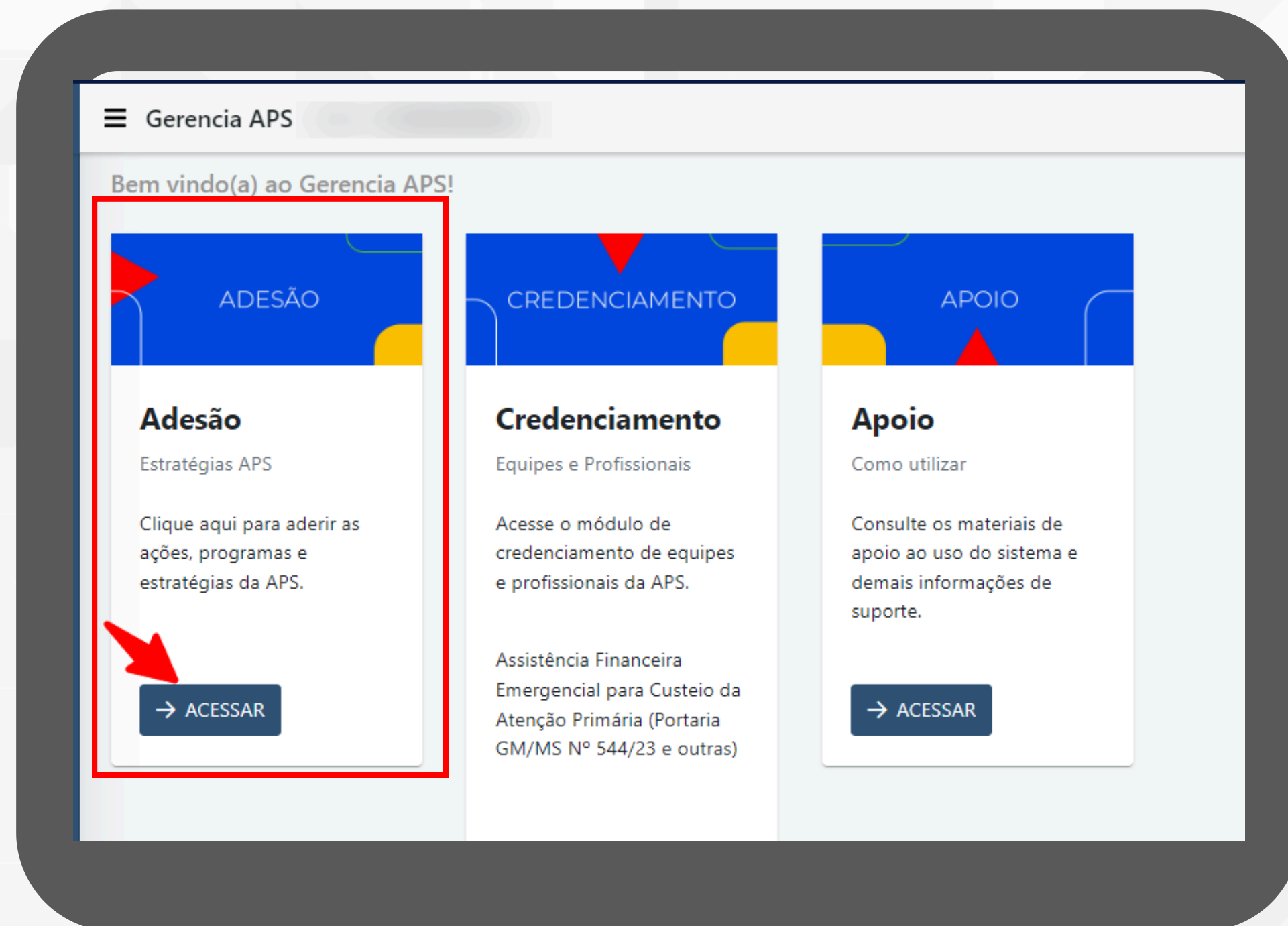
- Localize o Sistema **GERENCIA APS**
- Clique em **ACESSAR SISTEMA**



CENSO NACIONAL DAS UNIDADES BÁSICAS DE SAÚDE (UBS)

FLUXO DE ADESÃO

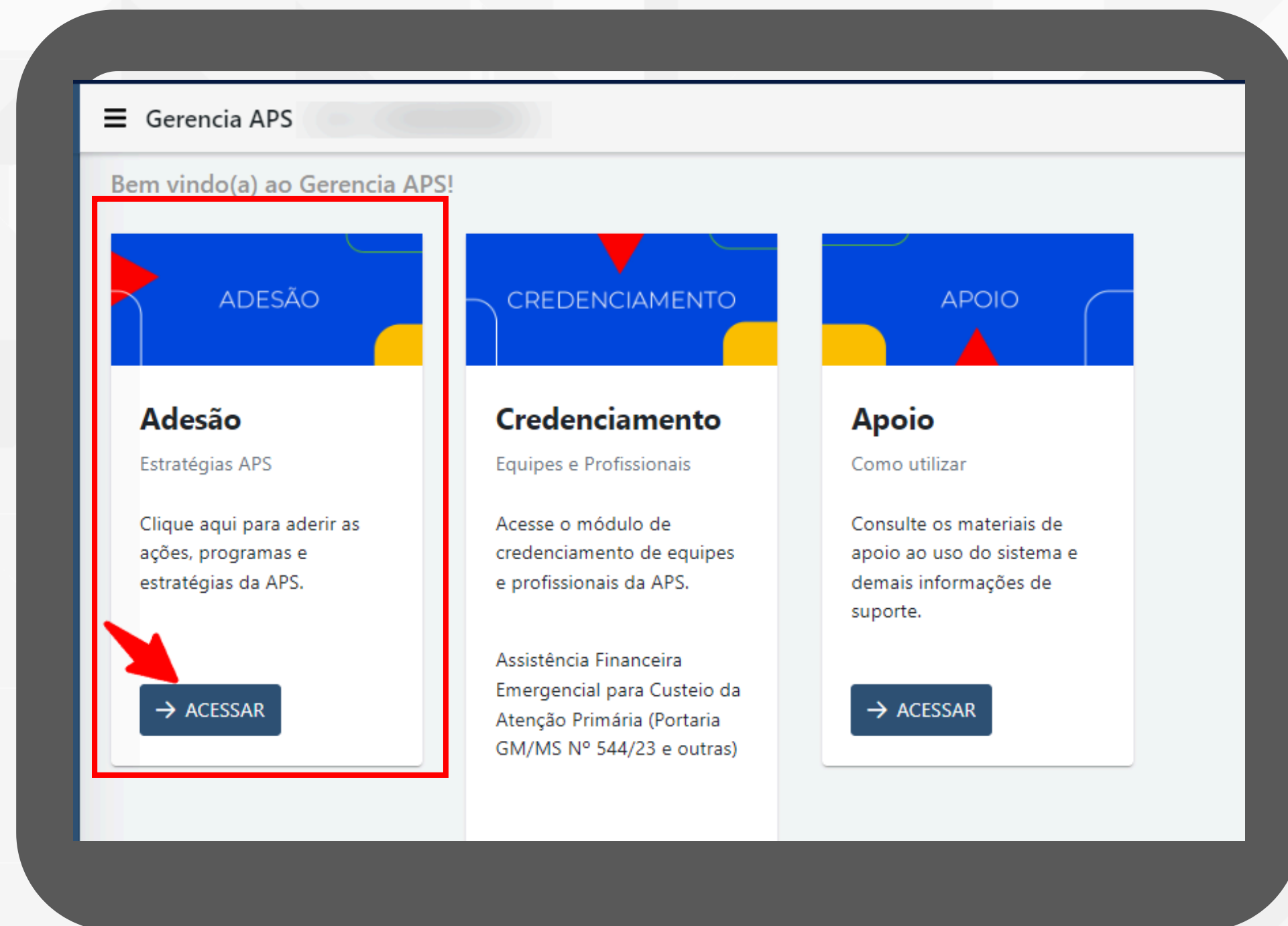
- Localize o módulo ADESÃO e clique em Acessar



CENSO NACIONAL DAS UNIDADES BÁSICAS DE SAÚDE (UBS)

FLUXO DE ADESÃO

- Localize o módulo **ADESÃO** e clique em **Acessar**



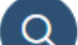





CENSO NACIONAL DAS UNIDADES BÁSICAS DE SAÚDE (UBS)

FLUXO DE ADESÃO

- Clique na opção + Nova Solicitação para iniciar a manifestação de interesse.

o das Estratégias da APS. Fique atento aos prazos!!!

+ Nova Solicitação Histórico

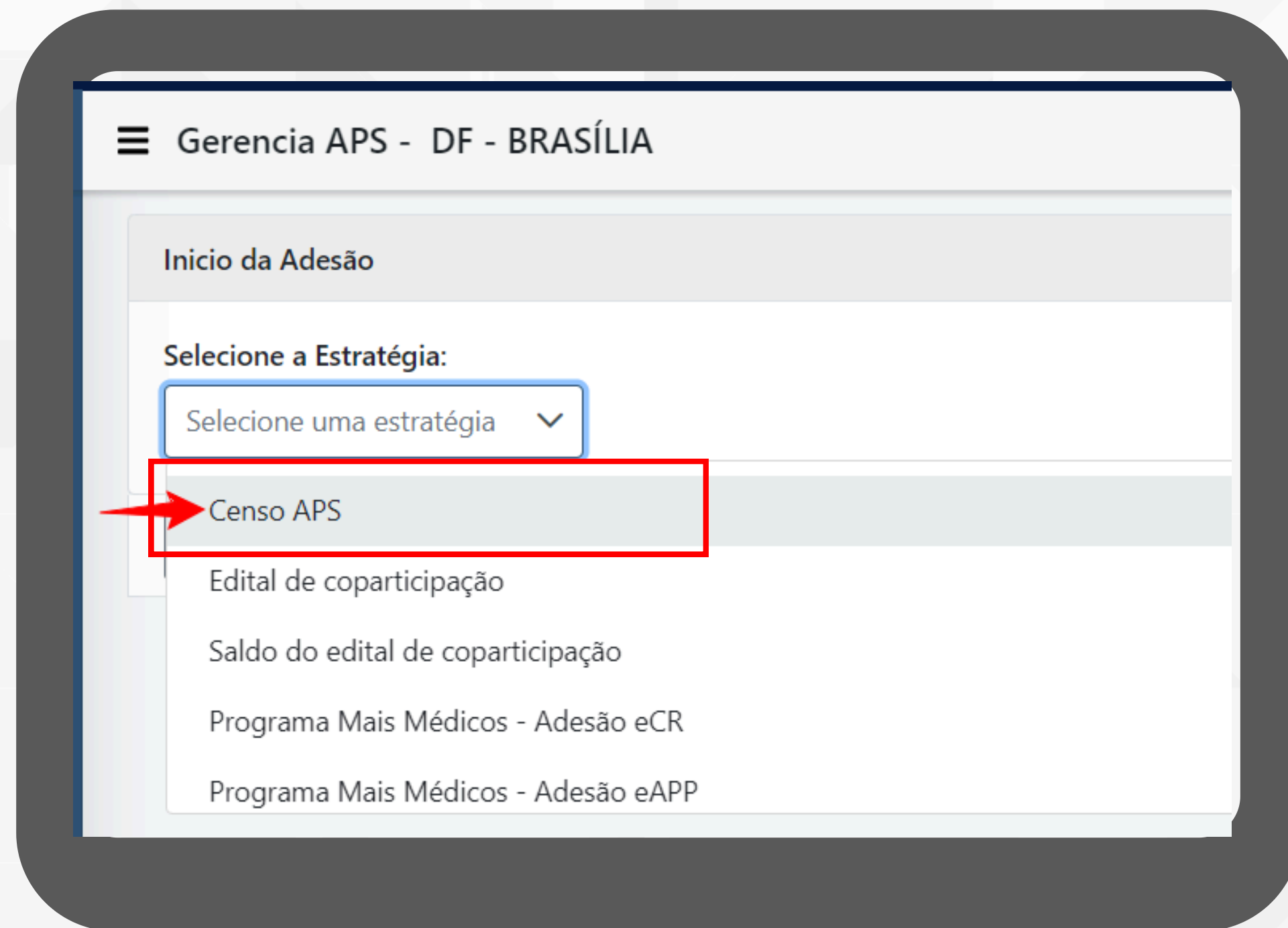
ID	Estratégia	Status	Ação
4.1980	Distribuição - DMC	SOLICITADA	 
4.1921	Edital de coparticipação	SOLICITADA	 
3.1480	Saldo do edital de coparticipação	SOLICITADA	 

<< < 1 > >>

CENSO NACIONAL DAS UNIDADES BÁSICAS DE SAÚDE (UBS)

FLUXO DE ADESÃO

- **Selecione a opção: Censo APS.**



Gerencia APS - DF - BRASÍLIA

Início da Adesão

Selecione a Estratégia:

Selecione uma estratégia ▼

Censo APS

Edital de coparticipação

Saldo do edital de coparticipação

Programa Mais Médicos - Adesão eCR

Programa Mais Médicos - Adesão eAPP

CENSO NACIONAL DAS UNIDADES BÁSICAS DE SAÚDE (UBS)

FLUXO DE ADESÃO

- Para efetuar a manifestação de interesse, leia atentamente as informações em tela e siga os passos:

I - INFORME O CPF DO REPRESENTANTE DO MUNICÍPIO (SECRETÁRIO DE SAÚDE/PREFEITO) - O SISTEMA APRESENTA O NOME DO REPRESENTANTE CONFORME BASE DE DADOS DA RECEITA FEDERAL;

II - MARQUE A OPÇÃO LI E CONCORDO COM O TERMO DE ADESÃO;

III - CLIQUE EM ✓ FINALIZAR ADESÃO.

Formulário de Adesão

Selecione a estratégia que deseja aderir:

Censo nacional das UBS do SUS

Estratégia: Censo nacional das UBS do SUS

Descrição: Trata-se de questionário a ser respondido por todas as Unidades Básicas de Saúde (UBS), com o objetivo de realizar um diagnóstico nacional das condições de infraestrutura e serviços das UBS do SUS. A adesão do gestor municipal é voluntária e está desvinculada de qualquer incentivo financeiro.

Responsável pelo Município:
Abaixo, informe o Representante do Município (Secretário de Saúde ou Prefeito):

Informe o CPF do Representante:

Nome do Representante:

Termo de Adesão

Prezado Gestor

A Secretaria de Atenção Primária a Saúde (SAPS) do Ministério da Saúde, tem a honra de convidá-lo(a) a responder ao Censo Nacional das Unidades Básicas de Saúde (UBS) do SUS.

O Censo das UBS tem por objetivo fazer um diagnóstico nacional das condições de infraestrutura e oferta de ações e serviços na APS do SUS. Trata-se de uma importante estratégia para o fortalecimento da Atenção Primária, permitindo identificar a realidade local no país quanto as condições de infraestrutura, composição das equipes, disponibilidade de métodos diagnósticos e medicamentos, incorporação de tecnologias digitais, escopo de práticas das equipes, e outros aspectos relevantes para a qualidade e eficiência da APS no SUS.

Li e concordo com o termo de adesão

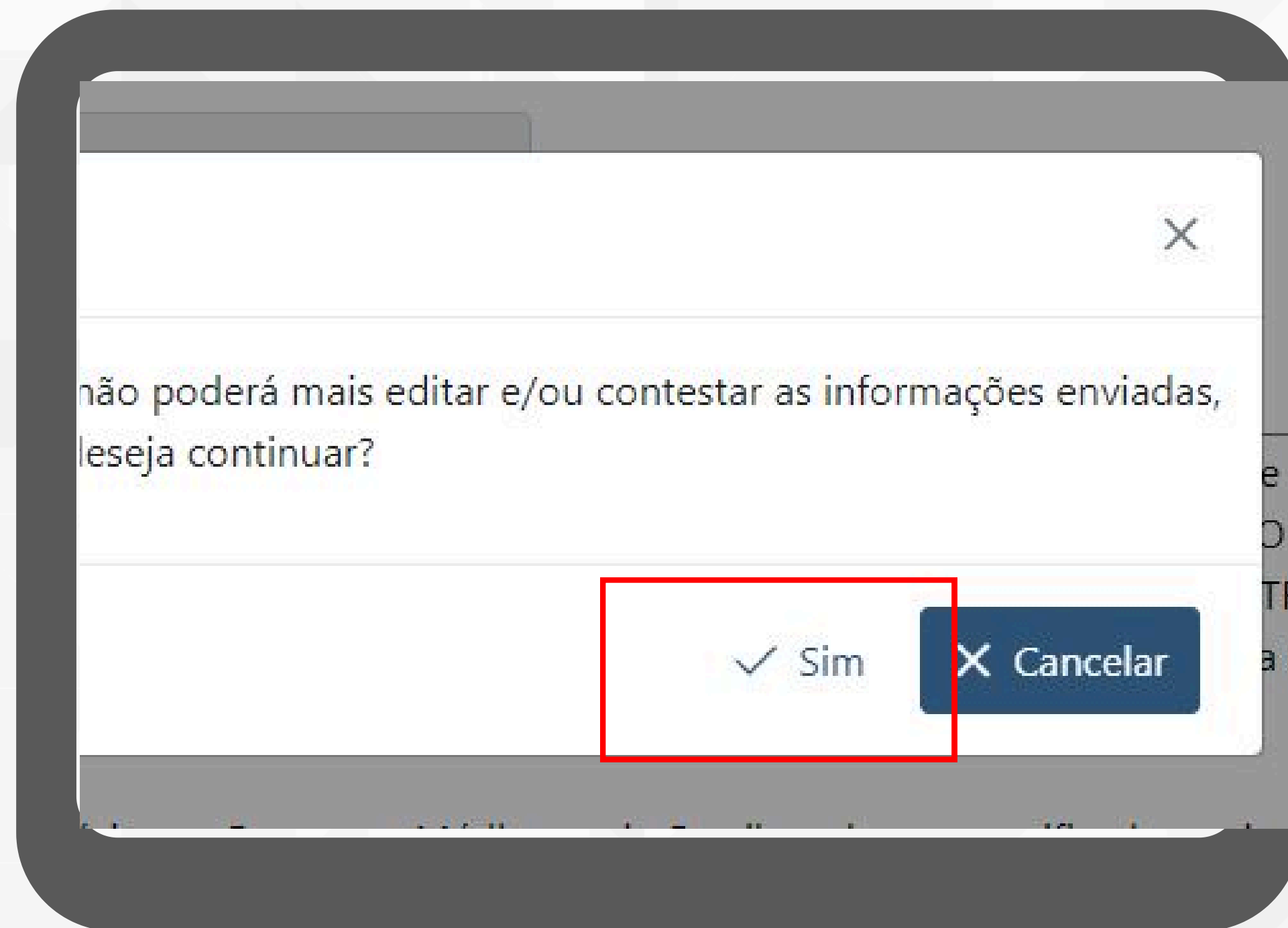
CENSO NACIONAL DAS UNIDADES BÁSICAS DE SAÚDE (UBS)

FLUXO DE ADESÃO

Em seguida o sistema apresenta uma mensagem de confirmação da manifestação de interesse, clique na opção em ✓ SIM para confirmar.



Confirmado!!!



ADESÃO SITUAÇÃO

CENSO NACIONAL DAS UNIDADES BÁSICAS DE SAÚDE DO SUS MONITORAMENTO DOS RESULTADOS DA MANIFESTAÇÃO DE INTERESSE

O módulo especial no e-Gestor AB ficará disponível para manifestação de interesse no período de 06/05/2024 a 02/06/2024.

ADESÕES 1708

PENDENTES 3862

TAXA DE ADESÃO 30,66

ÚLTIMA ATUALIZAÇÃO:
27/05/2024 11:51

VISUALIZAR MUNICÍPIOS
PENDENTES

NORTE ADESÕES: 169 FALTAM: 281

Pesquisar

XINGUARA

XAPURI

UBS

NORDESTE ADESÕES: 814 FALTAM: 814

Pesquisar

ZÉ DOCA

WANDERLEY

C. OESTE ADESÕES: 67 FALTAM: 400

Pesquisar

VICENTINA

VALE DE SÃO DOMINGOS

SUL ADESÕES: 182 FALTAM: 1009

Pesquisar

XANXERÊ

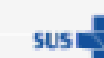
WITMARSUM

SUDESTE ADESÕES: 476 FALTAM: 1192

Pesquisar

WENCESLAU BRAZ

VOTUPORANGA



MINISTÉRIO DA
SAÚDE



UNIRÃO E RECONSTRUÇÃO

ADESÃO SITUAÇÃO

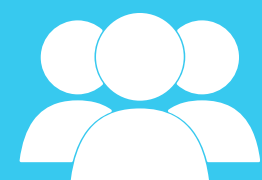
UF	Município	Municípios Aderidos	(%)
AC	22	13	59
AL	102	66	65
AM	62	46	74
AP	16	5	31
BA	417	302	72
CE	184	163	89
DF	1	1	100
ES	78	23	29
GO	246	22	9
MA	217	71	33
MG	853	183	21
MS	79	36	46
MT	142	20	14
PA	144	87	60
PB	223	98	44
PE	184	49	27
PI	224	78	35
PR	399	119	30
RJ	92	82	89
RN	167	85	51
RO	52	12	23
RR	15	12	80
RS	497	49	10
SC	295	61	21
SE	75	27	36
SP	645	336	52
TO	139	18	13
Total	5570	2064	37

CENSO NACIONAL DAS UNIDADES BÁSICAS DE SAÚDE



Adesão

Manifestação de interesse no sistema de adesão do Gerencia aps



Cadastro

Registro dos perfis de usuários do e-gestor



Acesso|Gestão

Ambiente com Link dos questionários por UBS e gestão dos respondentes



Questionário

Ferramenta com o Questionário por UBS



FASE 01

FASE 02

FLUXO PRINCIPAL

QUESTIONÁRIO DO CENSO

Instruções:

- Questionário por UBS, independente da quantidade de equipes;
- Todas as UBS do município inscritas no CNES estarão na base do Censo;
- Questionário é eletrônico, na plataforma do e-Gestor, acesso restrito;
- Quem responde é o coordenador/ gerente ou responsável pela UBS em discussão com a(s) equipes(s);
- Questões sobre infraestrutura, equipamento TI, oferta de ações e serviços pela UBS;
- Pode ser preenchido em etapas, salvar, editar, quantas vezes for necessário;
- Questionário é fechado, todas as questões devem ser respondidas;
- Apoio no preenchimento “Disque Censo”, apoiadores, Manual instrutivo.

DIMENSÕES A SEREM AVALIADAS

1. Composição das equipes de APS, gestão e processo de trabalho
2. Condições de infraestrutura
3. Saúde digital - incorporação de tecnologias digitais e telessaúde
4. Oferta e acesso a métodos diagnósticos e medicamentos
5. Oferta de ações e serviços- escopo de práticas das equipes
6. Promoção da saúde e ações intersetoriais
7. Ações de vigilância em saúde
8. Saúde bucal - atuação e escopo de práticas das equipes
9. Agentes comunitários de saúde - atuação e escopo de práticas
10. Coordenação do cuidado, integração à rede de atenção - mecanismos de regulação assistencial
11. Cuidado compartilhado e atuação das equipes multiprofissionais
12. Ações comunitárias e territoriais
13. Promoção da equidade
14. Educação permanente, qualificação e valorização dos trabalhadores
15. Coordenadores ou gerentes de UBS



OBRIGADO!



MINISTÉRIO DA
SAÚDE

